



PRIMĂRIA
SECTORULUI 6



Denumirea investitiei:
"CONSTRUIRE SPITAL IN BULEVARDUL TIMISOARA
NR. 101E "

SUMAR

- PROIECT: „CONSTRUIRE SPITAL IN BULEVARDUL TIMISOARA NR. 101E, SECTOR 6, BUCURESTI”
- ORDONATOR SEUNDAR DE CREDITE/
DIRECTOR DE PROGRAM: PRIMARIA SECTOR 6, BUCURESTI
- BENEFICIARUL INVESTITIEI: PRIMARIA SECTOR 6, BUCURESTI

Necesitate

- Sectorul 6 al Municipiului Bucuresti, nu beneficiaza de sistemul de sanatate de stat in perimetrul arondat.
- Partea de est a sectorului, cartierele Militari, Drumul Taberei nu au legaturi facile cu spitale ale Municipiului Bucuresti.
- Astfel, se propune realizarea unui spital in cadrul sectorului 6, ce va reuni:
 - Corp de spital, de dimensiuni medii
 - Servicii medicale de spitalizare de zi, continua si ambulatoriu
 - Serviciile oferite vor fi aferente specialitatilor medicale si chirurgicale, precum si Compartiment de Primiri Urgente (CPU) care va putea prelua o parte dintre cazurile medicale din zona in care va fi aplatat.
- Amplasamentul viitorului corp de spital se afla la intersectia cartierelor Militari – Drumul Taberei, pe un teren cu suprafata de 33,328.351mp.

Obiective

Pe termen lung – creșterea disponibilității serviciilor medicale, concomitent cu oferirea unui act medical la înalte standarde de calitate , atât pentru locuitorii sectorului 6, cât și pentru pacienții din zonele limitrofe.

Pe termen mediu – realizarea unei unități sanitare cu paturi care să acopere nevoia de servicii medicale existente.

Pe termen scurt:

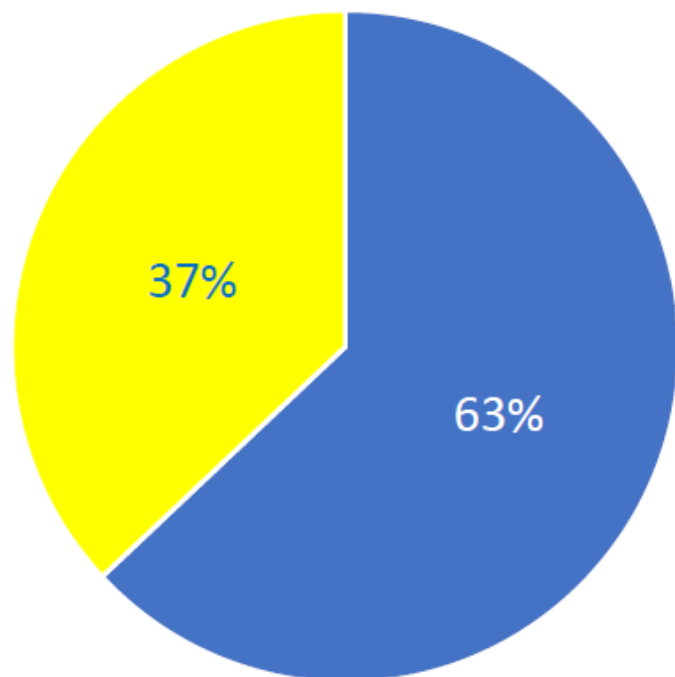
- Obținerea avizelor și autorizațiilor în vederea construcției, organizării și funcționării unității sanitare.
- Demararea lucrărilor de construcție a noului spital

Principii de indeplinire a obiectivelor

- Acordarea de servicii de sanatate adecvate si corecte
- Continuitatea asistentei medicale
- Eficienta si eficacitate
- Echitate
- Servicii medicale centrate pe pacient, asigurand integritatea fizica si psihica a acestuia
- Implicarea pacientului in deciziile medicale
- Siguranta pacientului
- Promptitudine si accesibilitate

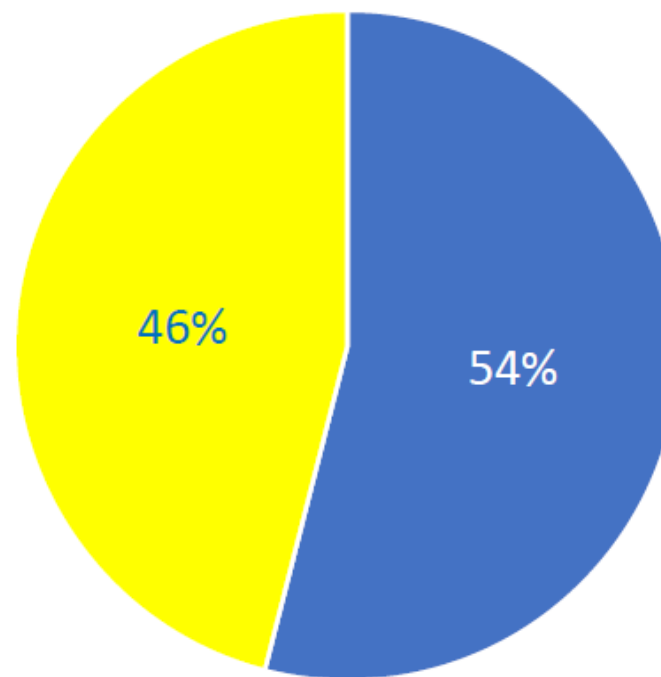
Adresabilitate estimata

% Pacienți - după mediul de proveniență



■ Mediul Urban ■ Mediul Rural

% Pacienți - după proveniență



■ București ■ Provincie

Structura propusa

Secții / compartimente	din care:	Număr total paturi	Număr paturi contractate
Sectia Obstetrica - ginecologie	-	25 paturi	25 paturi
	Neonatologie	5 paturi	
Compartiment Neurochirurgie / Chirurgie spinala	-	15 paturi	15 paturi
ATI	-	20 paturi	-
	Post operator	5 paturi	
Compartiment Gastroenterologie	-	15 paturi	15 paturi
Sectie Oncologie Medicala	-	25 paturi	25 paturi
Compartiment Urologie	-	10 paturi	10 paturi
Chirurgie Generala	-	10 paturi	10 paturi
Sectia Medicina Interna	-	25 paturi	25 paturi
Compartiment Neurologie	-	10 paturi	10 paturi
Compartiment Chirurgie Toracica	-	5 paturi	5 paturi
TOTAL		160 paturi	140 paturi

PATURI SPITALIZARE DE ZI: **20 paturi**
(specialitati medicale si chirurgicale)

TOTAL PATURI SPITAL (spitalizare continua si spitalizare de zi) = 180 paturi

Structura propusa

Ambulatoriu integrat cu cabinete în specialitățile:

- **Medicină internă**
- **ORL**
- **Oftalmologie**
- **Oncologie medicala**
- **Chirurgie generală**
- **Obstetrică - ginecologie**
- **Ortopedie și traumatologie**
- **Neurologie**
- **Dermatovenerologie**
- **Cardiologie**
- **Pediatrie**
- **Endocrinologie**
- **Urologie**
- **Psihiatrie**
- **Reumatologie**
- **Gastroenterologie**
- **Hematologie**
- **Psihologie**
- **Planning familial**

Structura propusa

Laboratoarele unice pe spital deservesc și ambulatoriul integrat

- Compartiment Primiri Urgente (CPU)
- Farmacie
- Blocuri operatorii
- Unitate de transfuzie sanguina
- Sterilizare
- Laborator explorari functionale neinvazive
- Serviciul de Anatomie Patologica
- Compartiment de citologie
- Compartiment histopatologie
- Prosectura
- Laborator de analize medicale
- Laborator radiologie și imagistica medicala:
 - Computer tomograf - CT
 - Rezonanta magnetica - RMN
- Compartiment prevenire și control infecții nozocomiale

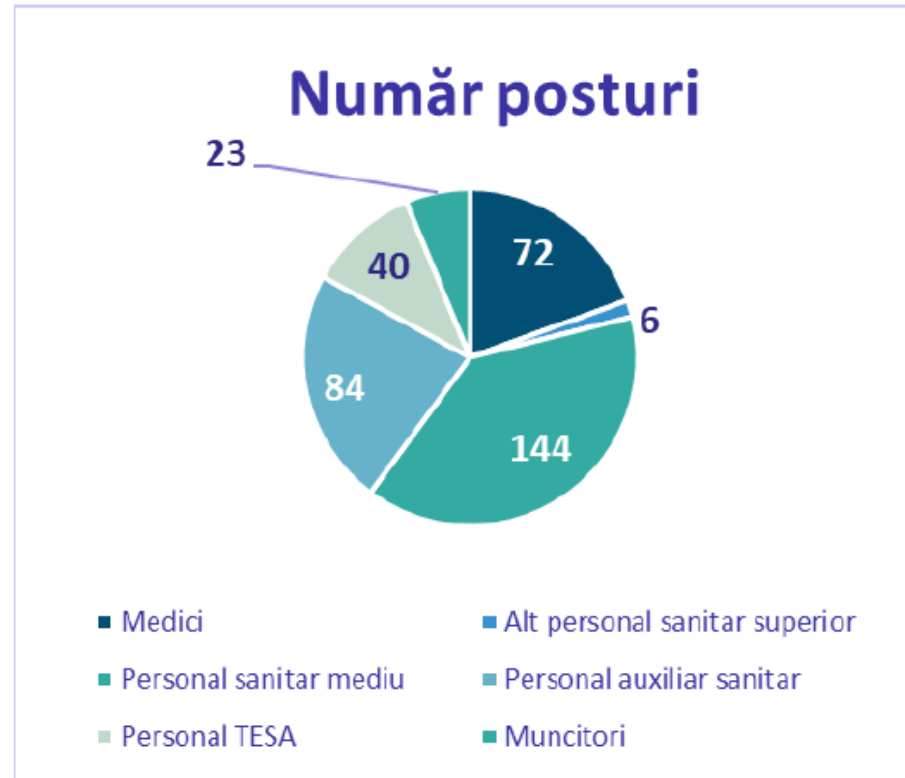
Nucleu cercetare

Activitate de cercetare:

- nucleu de cercetare in Gastroenterologie
- nucleu de cercetare in Reumatologie
- nucleu de cercetare in Oncologie medicala
- nucleu de cercetare in Medicina Interna
- nucleu de cercetare in Neurologie

Personal

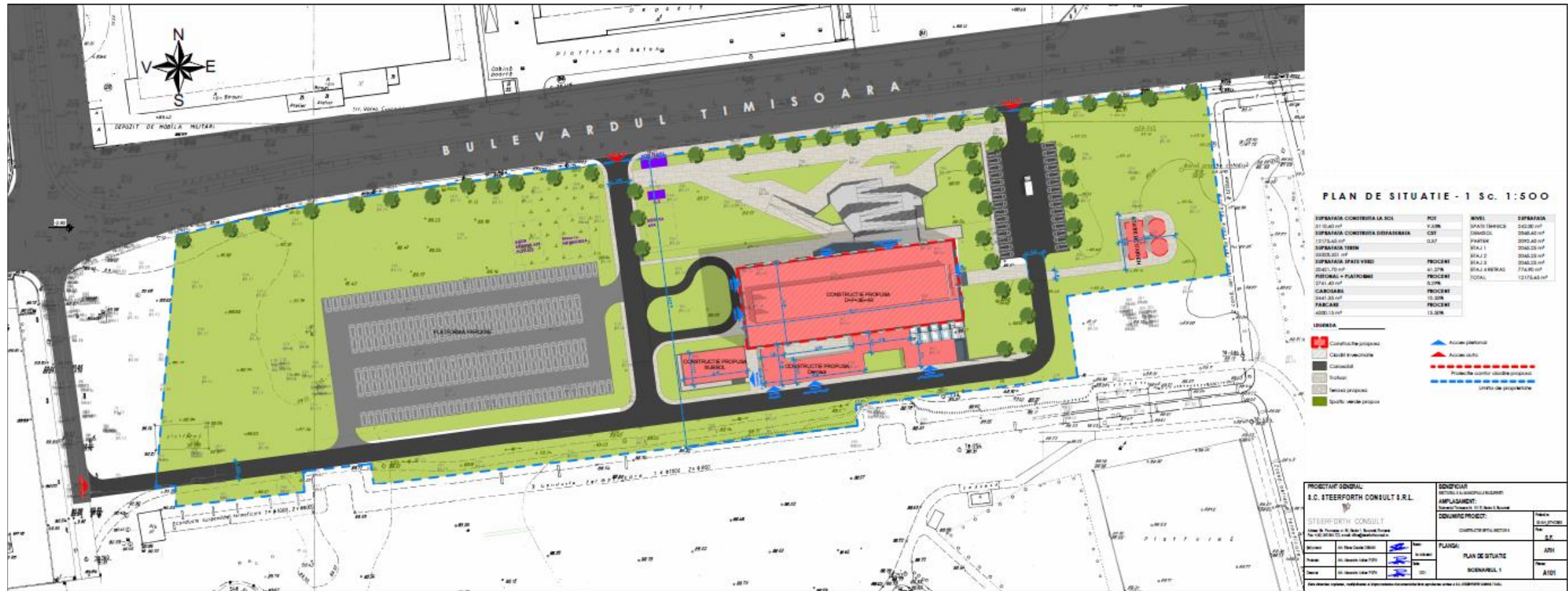
Categorii de personal	Număr posturi
Medici	72
Alt personal sanitar superior	6
Personal sanitar mediu	144
Personal auxiliar sanitar	84
TESA	40
Muncitori	23
TOTAL	369



Indicatori estimati

Denumirea indicatorului	An 1	An 2	An 3- Sem1
Nr. de pacienți externați total pe spital	28852	29393	19690
Durata medie de spitalizare pe spital	6	5,91	5,57
Rata de utilizare a paturilor pe spital	59,81	62,25	72,56
Proporția urgențelor din totalul bolnavilor internați pe spital	20,15	23,21	22,73
Indicele de complexitate a cazurilor pe spital	1,7833	2,2078	2,3224
Procentul bolnavilor cu intervenții chirurgicale din totalul bolnavilor externați din secțiile chirurgicale	86,51	88,14	89,02
Rata mortalității intraspitalicești pe spital	1,16	1,22	1,37
Rata infecțiilor nosocomiale pe spital	0,28	0,34	0,41
Rata bolnavilor reinternati în intervalul de 30 de zile de la externare	10,14	9,62	7,12
Indicele de concordanță între diagnosticul la internare și cel de la externare	80,58	80,34	79,93
Procentul bolnavilor transferați către alte spitale din totalul bolnavilor internați	0,99	1,13	1,52
Proporția serviciilor medicale spitalicești acordate prin spitalizare de zi din totalul serviciilor medicale spitalicești acordate	63,08	58,21	74,23
Proporția bolnavilor internați cu bilet de trimitere din totalul bolnavilor internați pe spital	76,75	74,19	92,16

A101-PLAN DE SITUATIE_A2+(1100x420)



A104-PLAN ETAJ 1_A2+(420x1330)

ETAJ 1				ETAJ 1			
No.	Descrierea spațiului	Suprafața	Perim.	No.	Descrierea spațiului	Suprafața	Perim.
F000	CASA SCHEIE	11.63 m ²	37.07	F007	FERIE ACCES AMERIC	3.26 m ²	3.26
F001	URT	8.20 m ²	31.76	F008	FERIE ACCES PACIEN	7.24 m ²	31.76
F002	URT	3.20 m ²	31.76	F009	FERIE INCHEIERI BURE	7.40 m ²	31.76
F003	URT	6.80 m ²	31.76	F010	O.I.	4.48 m ²	31.76
F004	URT	3.20 m ²	31.76	F011	FERIE ACCES PACIEN	7.24 m ²	31.76
F005	CRUCI	10.20 m ²	31.76	F012	FERIE INCHEIERI BURE	7.40 m ²	31.76
F006	CAMARA DE GABEA	13.73 m ²	31.76	F013	FERIE ACCES AMERIC	3.26 m ²	31.76
F007	O.I.	3.24 m ²	31.76	F014	O.I.	4.48 m ²	31.76
F008	O.I.	3.24 m ²	31.76	F015	URZOR	34.74 m ²	3
F009	CAMARA DE GABEA	13.67 m ²	31.76	F016	RECEPTIUNEA ASISTEN	14.21 m ²	3
F010	DESEBURI AMERICANE	4.26 m ²	31.76	F017	TRAMBAIEURI/COBIENATE	30.83 m ²	3
F011	FIFTE MURCARE	4.14 m ²	31.76	F018	RUFU CRAMA	7.49 m ²	3
F012	NOCA CATERING	3.24 m ²	31.76	F019	CRUCI	4.02 m ²	3
F013	DESEBURI AMERICANE	4.26 m ²	31.76	F020	CAMARA INCHEIERI DE GABEA	17.28 m ²	3
F014	POZDOR	2.89 m ²	31.76	F021	AMFICU AMERIC	10.20 m ²	3
F015	URT	1.92 m ²	31.76	F022	ASISTEN/ASIST. SUP	13.85 m ²	3
F016	URT	1.92 m ²	31.76	F023	O.I.	10.20 m ²	3
F017	URT	1.92 m ²	31.76	F024	O.I.	3.24 m ²	3
F018	URZOR	34.74 m ²	31.76	F025	FIFTE MURCARE	4.14 m ²	3
F019	RUFU CRAMA	7.49 m ²	31.76	F026	DESEBURI AMERICANE	4.26 m ²	3
F020	CRUCI	4.02 m ²	31.76	F027	NOCA CATERING	3.24 m ²	3
F021	CAMARA INCHEIERI DE GABEA	17.28 m ²	31.76	F028	DESEBURI AMERICANE	4.26 m ²	3
F022	AMFICU AMERIC	10.20 m ²	31.76	F029	URT	1.92 m ²	3
F023	ASISTEN/ASIST. SUP	13.85 m ²	31.76	F030	URT	1.92 m ²	3
F024	O.I.	10.20 m ²	31.76	F031	URT	1.92 m ²	3
F025	O.I.	3.24 m ²	31.76	F032	URT	1.92 m ²	3
F026	FIFTE MURCARE	4.14 m ²	31.76	F033	URT	1.92 m ²	3
F027	DESEBURI AMERICANE	4.26 m ²	31.76	F034	URT	1.92 m ²	3
F028	NOCA CATERING	3.24 m ²	31.76	F035	URT	1.92 m ²	3
F029	DESEBURI AMERICANE	4.26 m ²	31.76	F036	URT	1.92 m ²	3
F030	URT	1.92 m ²	31.76	F037	URT	1.92 m ²	3
F031	URT	1.92 m ²	31.76	F038	URT	1.92 m ²	3
F032	URT	1.92 m ²	31.76	F039	URT	1.92 m ²	3
F033	URT	1.92 m ²	31.76	F040	URT	1.92 m ²	3
F034	URT	1.92 m ²	31.76	F041	URT	1.92 m ²	3
F035	URT	1.92 m ²	31.76	F042	URT	1.92 m ²	3
F036	URT	1.92 m ²	31.76	F043	URT	1.92 m ²	3
F037	URT	1.92 m ²	31.76	F044	URT	1.92 m ²	3
F038	URT	1.92 m ²	31.76	F045	URT	1.92 m ²	3
F039	URT	1.92 m ²	31.76	F046	URT	1.92 m ²	3
F040	URT	1.92 m ²	31.76	F047	URT	1.92 m ²	3
F041	URT	1.92 m ²	31.76	F048	URT	1.92 m ²	3
F042	URT	1.92 m ²	31.76	F049	URT	1.92 m ²	3
F043	URT	1.92 m ²	31.76	F050	URT	1.92 m ²	3
F044	URT	1.92 m ²	31.76	F051	URT	1.92 m ²	3
F045	URT	1.92 m ²	31.76	F052	URT	1.92 m ²	3
F046	URT	1.92 m ²	31.76	F053	URT	1.92 m ²	3
F047	URT	1.92 m ²	31.76	F054	URT	1.92 m ²	3
F048	URT	1.92 m ²	31.76	F055	URT	1.92 m ²	3
F049	URT	1.92 m ²	31.76	F056	URT	1.92 m ²	3
F050	URT	1.92 m ²	31.76	F057	URT	1.92 m ²	3
F051	URT	1.92 m ²	31.76	F058	URT	1.92 m ²	3
F052	URT	1.92 m ²	31.76	F059	URT	1.92 m ²	3
F053	URT	1.92 m ²	31.76	F060	URT	1.92 m ²	3
F054	URT	1.92 m ²	31.76	F061	URT	1.92 m ²	3
F055	URT	1.92 m ²	31.76	F062	URT	1.92 m ²	3
F056	URT	1.92 m ²	31.76	F063	URT	1.92 m ²	3
F057	URT	1.92 m ²	31.76	F064	URT	1.92 m ²	3
F058	URT	1.92 m ²	31.76	F065	URT	1.92 m ²	3
F059	URT	1.92 m ²	31.76	F066	URT	1.92 m ²	3
F060	URT	1.92 m ²	31.76	F067	URT	1.92 m ²	3
F061	URT	1.92 m ²	31.76	F068	URT	1.92 m ²	3
F062	URT	1.92 m ²	31.76	F069	URT	1.92 m ²	3
F063	URT	1.92 m ²	31.76	F070	URT	1.92 m ²	3
F064	URT	1.92 m ²	31.76	F071	URT	1.92 m ²	3
F065	URT	1.92 m ²	31.76	F072	URT	1.92 m ²	3
F066	URT	1.92 m ²	31.76	F073	URT	1.92 m ²	3
F067	URT	1.92 m ²	31.76	F074	URT	1.92 m ²	3
F068	URT	1.92 m ²	31.76	F075	URT	1.92 m ²	3
F069	URT	1.92 m ²	31.76	F076	URT	1.92 m ²	3
F070	URT	1.92 m ²	31.76	F077	URT	1.92 m ²	3
F071	URT	1.92 m ²	31.76	F078	URT	1.92 m ²	3
F072	URT	1.92 m ²	31.76	F079	URT	1.92 m ²	3
F073	URT	1.92 m ²	31.76	F080	URT	1.92 m ²	3
F074	URT	1.92 m ²	31.76	F081	URT	1.92 m ²	3
F075	URT	1.92 m ²	31.76	F082	URT	1.92 m ²	3
F076	URT	1.92 m ²	31.76	F083	URT	1.92 m ²	3
F077	URT	1.92 m ²	31.76	F084	URT	1.92 m ²	3
F078	URT	1.92 m ²	31.76	F085	URT	1.92 m ²	3
F079	URT	1.92 m ²	31.76	F086	URT	1.92 m ²	3
F080	URT	1.92 m ²	31.76	F087	URT	1.92 m ²	3
F081	URT	1.92 m ²	31.76	F088	URT	1.92 m ²	3
F082	URT	1.92 m ²	31.76	F089	URT	1.92 m ²	3
F083	URT	1.92 m ²	31.76	F090	URT	1.92 m ²	3
F084	URT	1.92 m ²	31.76	F091	URT	1.92 m ²	3
F085	URT	1.92 m ²	31.76	F092	URT	1.92 m ²	3
F086	URT	1.92 m ²	31.76	F093	URT	1.92 m ²	3
F087	URT	1.92 m ²	31.76	F094	URT	1.92 m ²	3
F088	URT	1.92 m ²	31.76	F095	URT	1.92 m ²	3
F089	URT	1.92 m ²	31.76	F096	URT	1.92 m ²	3
F090	URT	1.92 m ²	31.76	F097	URT	1.92 m ²	3
F091	URT	1.92 m ²	31.76	F098	URT	1.92 m ²	3
F092	URT	1.92 m ²	31.76	F099	URT	1.92 m ²	3
F093	URT	1.92 m ²	31.76	F100	URT	1.92 m ²	3
F094	URT	1.92 m ²	31.76	F101	URT	1.92 m ²	3
F095	URT	1.92 m ²	31.76	F102	URT	1.92 m ²	3
F096	URT	1.92 m ²	31.76	F103	URT	1.92 m ²	3
F097	URT	1.92 m ²	31.76	F104	URT	1.92 m ²	3
F098	URT	1.92 m ²	31.76	F105	URT	1.92 m ²	3
F099	URT	1.92 m ²	31.76	F106	URT	1.92 m ²	3
F100	URT	1.92 m ²	31.76	F107	URT	1.92 m ²	3
F101	URT	1.92 m ²	31.76	F108	URT	1.92 m ²	3
F102	URT	1.92 m ²	31.76	F109	URT	1.92 m ²	3
F103	URT	1.92 m ²	31.76	F110	URT	1.92 m ²	3
F104	URT	1.92 m ²	31.76	F111	URT	1.92 m ²	3
F105	URT	1.92 m ²	31.76	F112	URT	1.92 m ²	3
F106	URT	1.92 m ²	31.76	F113	URT	1.92 m ²	3
F107	URT	1.92 m ²	31.76	F114	URT	1.92 m ²	3
F108	URT	1.92 m ²	31.76	F115	URT	1.92 m ²	3
F109	URT	1.92 m ²	31.76	F116	URT	1.92 m ²	3
F110	URT	1.92 m ²	31.76	F117	URT	1.92 m ²	3
F111	URT	1.92 m ²	31.76	F118	URT	1.92 m ²	3
F112	URT	1.92 m ²	31.76	F119	URT	1.92 m ²	3
F113	URT	1.92 m ²	31.76	F120	URT	1.92 m ²	3
F114	URT	1.92 m ²	31.76	F121	URT	1.92 m ²	3
F115	URT	1.92 m ²	31.76	F122	URT	1.92 m ²	3
F116	URT	1.92 m ²	31.76	F123	URT	1.92 m ²	3
F117	URT	1.92 m ²	31.76	F124	URT	1.92 m ²	3
F118	URT	1.92 m ²	31.76	F125	URT	1.92 m ²	3
F119	URT	1.92 m ²	31.76	F126	URT	1.92 m ²	3
F120	URT	1.92 m ²	31.76	F127	URT	1.92 m ²	3
F121	URT	1.92 m ²	31.76	F128	URT	1.92 m ²	3
F122	URT	1.92 m ²	31.76	F129	URT	1.92 m ²	3
F123	URT	1.92 m ²	31.76	F130	URT	1.92 m ²	3
F124	URT	1.92 m ²	31.76	F131	URT	1.92 m ²	3
F125	URT	1.92 m ²	31.76	F132	URT	1.92 m ²	3
F126	URT	1.92 m ²	31.76	F133	URT	1.92 m ²	3
F127	URT	1.92 m ²	31.76	F134	URT	1.92 m ²	3
F128	URT	1.92 m ²	31.76	F135	URT	1.92 m ²	3
F129	URT	1.92 m ²	31.76	F136	URT	1.92 m ²	3
F130	URT	1.92 m ²	31.76	F137	URT	1.92 m ²	3
F131	URT	1.92 m ²	31.76	F138	URT	1.92 m ²	3
F132	URT	1.92 m ²	31.76	F139	URT	1.92 m ²	3
F133	URT	1.92 m ²	31.76	F140	URT	1.92 m ²	3
F134	URT	1.92 m ²	31.76	F141	URT	1.92 m ²	3
F135	URT	1.92 m ²	31.76	F142	URT	1.92 m ²	3
F136	URT	1.92 m ²	31.76	F143	URT	1.92 m ²	3
F137	URT	1.92 m ²	31.76	F144	URT	1.92 m ²	3
F138	URT	1.92 m ²	31.76	F145	URT	1.92 m ²	3
F139	URT	1.92 m ²	31.76	F146	URT	1.92 m ²	3
F140	URT	1.92 m ²	31.76	F147	URT	1.92 m ²	3
F141	URT	1.92 m ²	31.76	F148	URT	1.92 m ²	3
F142	URT	1.92 m ²	31.76	F149	URT	1.92 m ²	3
F143	URT	1.92 m ²	31.76	F150	URT	1.92 m ²	3
F144	URT	1.92 m ²	31.76	F151	URT	1.92 m ²	3
F145	URT	1.92 m ²	31.76	F152	URT	1.92 m ²	3
F146	URT	1.92 m ²	31.76	F153	URT	1.92 m ²	3
F147	URT	1.92 m ²					

A106-PLAN ETAJ 3_A2+(420x1330)

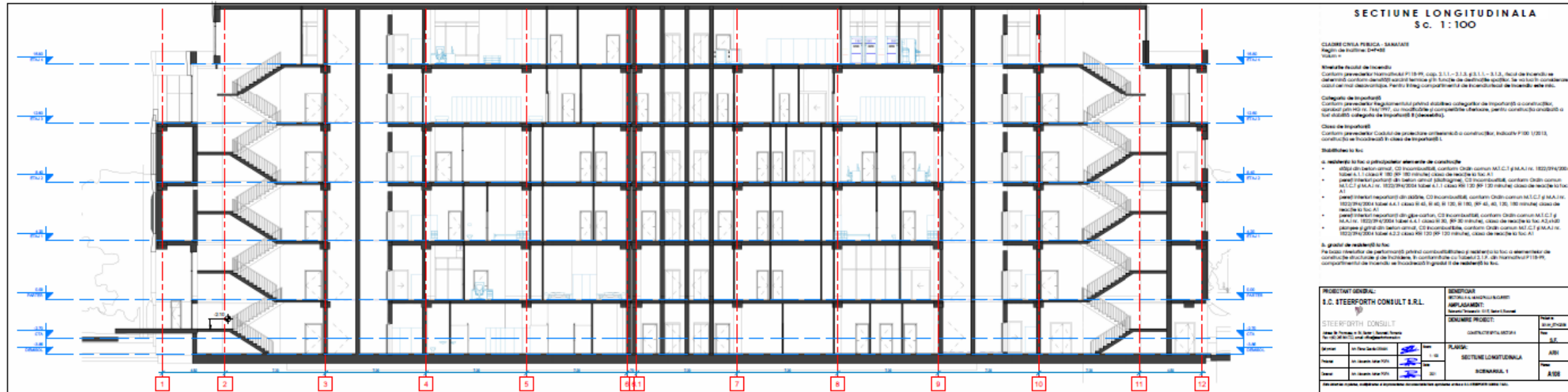
ETAJ 3		ETAJ 3					
No.	Descrierea spațiului	Suprafata	Fam.	No.	Descrierea spațiului	Suprafata	Fam.
0300	CASA SCABR	42,14 m ²		0301	OFICIU ASISTENTA	3,20 m ²	
0301	LPT 1	3,82 m ²		0304	RECEPTIE S.C.	7,86 m ²	
0302	LPT 2	3,20 m ²		0307	LPT 1	3,20 m ²	
0303	LPT 3	3,82 m ²		0308	LPT 2	3,20 m ²	
0304	LPT 4	3,20 m ²		0309	LPT 3	3,82 m ²	
0305	OFICIU	12,24 m ²		030A	LPT 4	3,20 m ²	
0306	RECEPTIE	26,28 m ²		030B	OFICIU	9,38 m ²	
0307	OFICIU ASISTENTA	30,24 m ²		030C	CASA SCABR	42,14 m ²	
0308	RECEPTIE S.C.	8,18 m ²		030D	CASA SCABR	118,22 m ²	
0309	OFICIU ASISTENTA	4,29 m ²		030E	TRAIU	9,38 m ²	
0310	TRAIU	4,14 m ²		030F	SALA DE PROCEDURI	36,22 m ²	
0311	INTRU BLOC OPERATOR	19,26 m ²		030G	POSTOPERATOR	32,22 m ²	
0312	CAMERET MEDIC	18,24 m ²		030H	SALA OPERATOR MEDIC	32,22 m ²	
0313	BANCA SANCTE	9,84 m ²		030I	PREOPERATOR	12,22 m ²	
0314	SALATOR MEDIC	21,24 m ²		030J	PREOPERATOR	12,22 m ²	
0315	POSTOPERATOR	12,22 m ²		030K	SALA OPERATOR CHIRURGIE 1	32,22 m ²	
0316	SALA OPERATOR	36,22 m ²		030L	POSTOPERATOR	12,22 m ²	
0317	SALA OPERATOR	36,22 m ²		030M	SALA OPERATOR CHIRURGIE 1	32,22 m ²	
0318	SALA OPERATOR	36,22 m ²		030N	POSTOPERATOR	12,22 m ²	
0319	POSTOPERATOR	12,22 m ²		030O	SALA OPERATOR CHIRURGIE 1	32,22 m ²	
0320	SALATOR MEDIC	12,22 m ²		030P	POSTOPERATOR	12,22 m ²	
0321	CAMERA CORONA MEDIC	12,22 m ²		030Q	SALATOR MEDIC	36,22 m ²	
0322	C.S.	3,20 m ²		030R	OFICIU COORDONATOR	7,86 m ²	
0323	TRAIU	12,24 m ²		030S	LPT 1	3,20 m ²	
0324	C.S.	3,20 m ²		030T	OFICIU MEDICAL	7,86 m ²	
0325	OFICIU UNIBER COBASA	12,24 m ²		030U	OFICIU MEDICAL	7,86 m ²	
0326	OFICIU	12,24 m ²		030V	OFICIU	7,86 m ²	
0327	OFICIU	12,24 m ²		030W	OFICIU	7,86 m ²	
0328	OFICIU	12,24 m ²		030X	OFICIU	7,86 m ²	
0329	OFICIU	12,24 m ²		030Y	OFICIU	7,86 m ²	
0330	OFICIU	12,24 m ²		0310	OFICIU	7,86 m ²	
0331	OFICIU	12,24 m ²		0311	OFICIU	7,86 m ²	
0332	OFICIU	12,24 m ²		0312	OFICIU	7,86 m ²	
0333	OFICIU	12,24 m ²		0313	OFICIU	7,86 m ²	
0334	OFICIU	12,24 m ²		0314	OFICIU	7,86 m ²	
0335	OFICIU	12,24 m ²		0315	OFICIU	7,86 m ²	
0336	OFICIU	12,24 m ²		0316	OFICIU	7,86 m ²	
0337	OFICIU	12,24 m ²		0317	OFICIU	7,86 m ²	
0338	OFICIU	12,24 m ²		0318	OFICIU	7,86 m ²	
0339	OFICIU	12,24 m ²		0319	OFICIU	7,86 m ²	
0340	OFICIU	12,24 m ²		0320	OFICIU	7,86 m ²	
0341	OFICIU	12,24 m ²		0321	OFICIU	7,86 m ²	
0342	OFICIU	12,24 m ²		0322	OFICIU	7,86 m ²	
0343	OFICIU	12,24 m ²		0323	OFICIU	7,86 m ²	
0344	OFICIU	12,24 m ²		0324	OFICIU	7,86 m ²	
0345	OFICIU	12,24 m ²		0325	OFICIU	7,86 m ²	
0346	OFICIU	12,24 m ²		0326	OFICIU	7,86 m ²	
0347	OFICIU	12,24 m ²		0327	OFICIU	7,86 m ²	
0348	OFICIU	12,24 m ²		0328	OFICIU	7,86 m ²	
0349	OFICIU	12,24 m ²		0329	OFICIU	7,86 m ²	
0350	OFICIU	12,24 m ²		0330	OFICIU	7,86 m ²	
0351	OFICIU	12,24 m ²		0331	OFICIU	7,86 m ²	
0352	OFICIU	12,24 m ²		0332	OFICIU	7,86 m ²	
0353	OFICIU	12,24 m ²		0333	OFICIU	7,86 m ²	
0354	OFICIU	12,24 m ²		0334	OFICIU	7,86 m ²	
0355	OFICIU	12,24 m ²		0335	OFICIU	7,86 m ²	
0356	OFICIU	12,24 m ²		0336	OFICIU	7,86 m ²	
0357	OFICIU	12,24 m ²		0337	OFICIU	7,86 m ²	
0358	OFICIU	12,24 m ²		0338	OFICIU	7,86 m ²	
0359	OFICIU	12,24 m ²		0339	OFICIU	7,86 m ²	
0360	OFICIU	12,24 m ²		0340	OFICIU	7,86 m ²	
0361	OFICIU	12,24 m ²		0341	OFICIU	7,86 m ²	
0362	OFICIU	12,24 m ²		0342	OFICIU	7,86 m ²	
0363	OFICIU	12,24 m ²		0343	OFICIU	7,86 m ²	
0364	OFICIU	12,24 m ²		0344	OFICIU	7,86 m ²	
0365	OFICIU	12,24 m ²		0345	OFICIU	7,86 m ²	
0366	OFICIU	12,24 m ²		0346	OFICIU	7,86 m ²	
0367	OFICIU	12,24 m ²		0347	OFICIU	7,86 m ²	
0368	OFICIU	12,24 m ²		0348	OFICIU	7,86 m ²	
0369	OFICIU	12,24 m ²		0349	OFICIU	7,86 m ²	
0370	OFICIU	12,24 m ²		0350	OFICIU	7,86 m ²	
0371	OFICIU	12,24 m ²		0351	OFICIU	7,86 m ²	
0372	OFICIU	12,24 m ²		0352	OFICIU	7,86 m ²	
0373	OFICIU	12,24 m ²		0353	OFICIU	7,86 m ²	
0374	OFICIU	12,24 m ²		0354	OFICIU	7,86 m ²	
0375	OFICIU	12,24 m ²		0355	OFICIU	7,86 m ²	
0376	OFICIU	12,24 m ²		0356	OFICIU	7,86 m ²	
0377	OFICIU	12,24 m ²		0357	OFICIU	7,86 m ²	
0378	OFICIU	12,24 m ²		0358	OFICIU	7,86 m ²	
0379	OFICIU	12,24 m ²		0359	OFICIU	7,86 m ²	
0380	OFICIU	12,24 m ²		0360	OFICIU	7,86 m ²	
0381	OFICIU	12,24 m ²		0361	OFICIU	7,86 m ²	
0382	OFICIU	12,24 m ²		0362	OFICIU	7,86 m ²	
0383	OFICIU	12,24 m ²		0363	OFICIU	7,86 m ²	
0384	OFICIU	12,24 m ²		0364	OFICIU	7,86 m ²	
0385	OFICIU	12,24 m ²		0365	OFICIU	7,86 m ²	
0386	OFICIU	12,24 m ²		0366	OFICIU	7,86 m ²	
0387	OFICIU	12,24 m ²		0367	OFICIU	7,86 m ²	
0388	OFICIU	12,24 m ²		0368	OFICIU	7,86 m ²	
0389	OFICIU	12,24 m ²		0369	OFICIU	7,86 m ²	
0390	OFICIU	12,24 m ²		0370	OFICIU	7,86 m ²	
0391	OFICIU	12,24 m ²		0371	OFICIU	7,86 m ²	
0392	OFICIU	12,24 m ²		0372	OFICIU	7,86 m ²	
0393	OFICIU	12,24 m ²		0373	OFICIU	7,86 m ²	
0394	OFICIU	12,24 m ²		0374	OFICIU	7,86 m ²	
0395	OFICIU	12,24 m ²		0375	OFICIU	7,86 m ²	
0396	OFICIU	12,24 m ²		0376	OFICIU	7,86 m ²	
0397	OFICIU	12,24 m ²		0377	OFICIU	7,86 m ²	
0398	OFICIU	12,24 m ²		0378	OFICIU	7,86 m ²	
0399	OFICIU	12,24 m ²		0379	OFICIU	7,86 m ²	
0400	OFICIU	12,24 m ²		0380	OFICIU	7,86 m ²	
0401	OFICIU	12,24 m ²		0381	OFICIU	7,86 m ²	
0402	OFICIU	12,24 m ²		0382	OFICIU	7,86 m ²	
0403	OFICIU	12,24 m ²		0383	OFICIU	7,86 m ²	
0404	OFICIU	12,24 m ²		0384	OFICIU	7,86 m ²	
0405	OFICIU	12,24 m ²		0385	OFICIU	7,86 m ²	
0406	OFICIU	12,24 m ²		0386	OFICIU	7,86 m ²	
0407	OFICIU	12,24 m ²		0387	OFICIU	7,86 m ²	
0408	OFICIU	12,24 m ²		0388	OFICIU	7,86 m ²	
0409	OFICIU	12,24 m ²		0389	OFICIU	7,86 m ²	
0410	OFICIU	12,24 m ²		0390	OFICIU	7,86 m ²	
0411	OFICIU	12,24 m ²		0391	OFICIU	7,86 m ²	
0412	OFICIU	12,24 m ²		0392	OFICIU	7,86 m ²	
0413	OFICIU	12,24 m ²		0393	OFICIU	7,86 m ²	
0414	OFICIU	12,24 m ²		0394	OFICIU	7,86 m ²	
0415	OFICIU	12,24 m ²		0395	OFICIU	7,86 m ²	
0416	OFICIU	12,24 m ²		0396	OFICIU	7,86 m ²	
0417	OFICIU	12,24 m ²		0397	OFICIU	7,86 m ²	
0418	OFICIU	12,24 m ²		0398	OFICIU	7,86 m ²	
0419	OFICIU	12,24 m ²		0399	OFICIU	7,86 m ²	
0420	OFICIU	12,24 m ²		0400	OFICIU	7,86 m ²	
0421	OFICIU	12,24 m ²		0401	OFICIU	7,86 m ²	
0422	OFICIU	12,24 m ²		0402	OFICIU	7,86 m ²	
0423	OFICIU	12,24 m ²		0403	OFICIU	7,86 m ²	
0424	OFICIU	12,24 m ²		0404	OFICIU	7,86 m ²	
0425	OFICIU	12,24 m ²		0405	OFICIU	7,86 m ²	
0426	OFICIU	12,24 m ²		0406	OFICIU	7,86 m ²	
0427	OFICIU	12,24 m ²		0407	OFICIU	7,86 m ²	
0428	OFICIU	12,24 m ²		0408	OFICIU	7,86 m ²	
0429	OFICIU	12,24 m ²		0409	OFICIU	7,86 m ²	
0430	OFICIU	12,24 m ²		0410	OFICIU	7,86 m ²	
0431	OFICIU	12,24 m ²		0411	OFICIU	7,86 m ²	
0432	OFICIU	12,24 m ²		0412	OFICIU	7,86 m ²	
0433	OFICIU	12,24 m ²		0413	OFICIU	7,86 m ²	
0434	OFICIU	12,24 m ²		0414	OFICIU	7,86 m ²	
0435	OFICIU	12,24 m ²		0415	OFICIU	7,86 m ²	
0436	OFICIU	12,24 m ²		0416	OFICIU	7,86 m ²	
0437	OFICIU	12,24 m ²		0417	OFICIU	7,86 m ²	
0438	OFICIU	12,24 m ²		0418	OFICIU	7,86 m ²	
0439	OFICIU	12,24 m ²		0419	OFICIU	7,86 m ²	
0440	OFICIU	12,24 m ²		0420	OFICIU	7,86 m ²	
0441	OFICIU	12,24 m ²		0421	OFICIU	7,86 m ²	
0442	OFICIU	12,24 m ²		0422	OFICIU	7,86 m ²	
0443	OFICIU	12,24 m ²		0423	OFICIU	7,86 m ²	
0444	OFICIU	12,24 m ²		0424	OFICIU	7,86 m ²	
0445	OFICIU	12,24 m ²		0425	OFICIU	7,86 m ²	
0446	OFICIU	12,24 m ²		0426	OFICIU	7,86 m ²	
0447	OFICIU	12,24 m ²		0427	OFICIU	7,86 m ²	
0448	OFICIU	12,24 m ²		0428	OFICIU	7,86 m ²	
0449	OFICIU	12,24 m ²		0429	OFICIU	7,86 m ²	
0450	OFICIU	12,24 m ²		0430	OFICIU	7,86 m ²	
0451	OFICIU	12,24					

A107-PLAN ETAJ 4_A2+(420x1215)

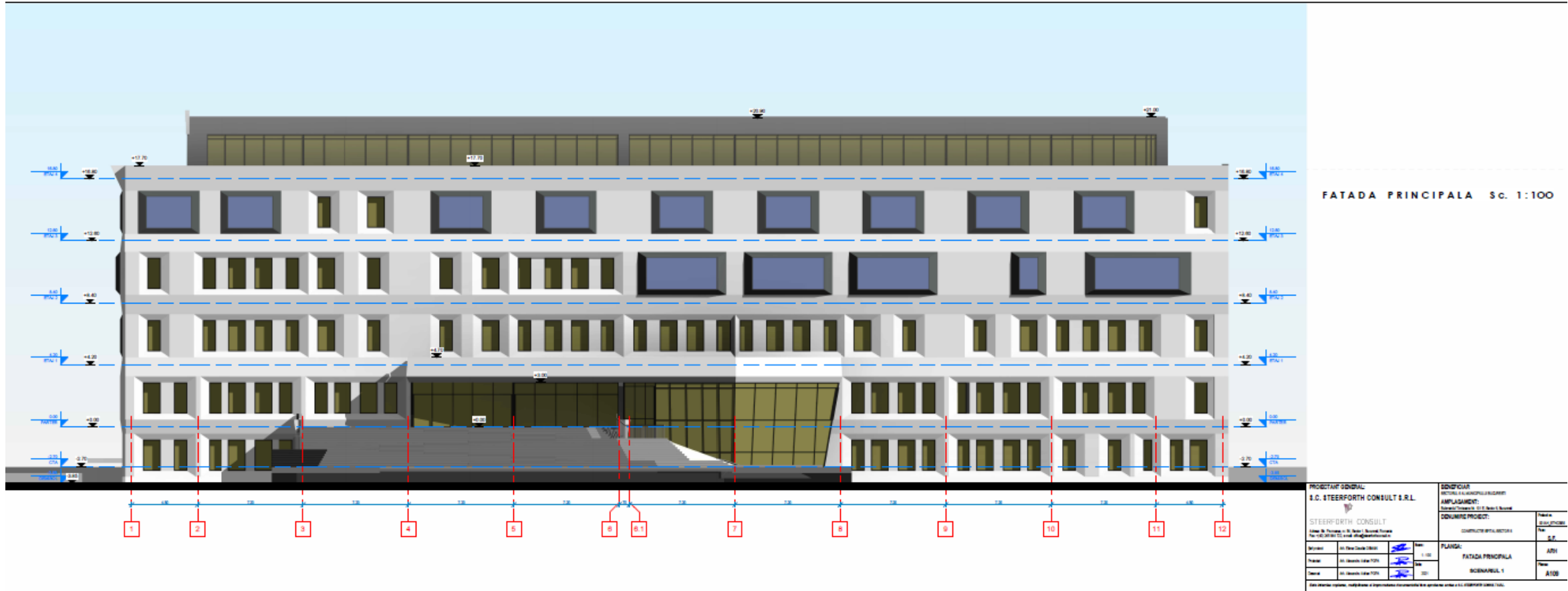
ETAJ 4		
NR.	DESIGNAR	SUPRATA FINE
94000	CALA SCARII	17.22 mp
94001	H.C.A. ACCES	27.41 mp
94002	LPT 1	5.30 mp
94003	LPT 2	5.10 mp
94004	LPT 3	5.30 mp
94005	LPT 3	5.10 mp
94006	PROIECTIA STINGHA	7.90 mp
94007	TERASAC	19.20 mp
94008	CALABRA SIMONA	13.74 mp
94009	S.C.	1.88 mp
94010	O.S.	1.87 mp
94011	O.S.	3.38 mp
94012	O.S.	3.38 mp
94013	H.C.A.	9.54 mp
94014	VETUSAR	18.80 mp
94015	ALTEU	8.24 mp
94016	ICHOA STINGHA	42.52 mp
94017	ICHOA CUBICATA	52.71 mp
94018	DRP	5.79 mp
94019	PROIECTIAR	47.84 mp
94020	ICHOA INCIPIT CIRCUIA INTERIORA	19.24 mp
94021	LPT 1	3.92 mp
94022	LPT 1	1.84 mp
94023	LPT 2	1.84 mp
94024	H.C.A.	13.38 mp
94025	CARPATARI	4.48 mp
94026	DEGRAB	2.75 mp
94027	MAGAZINUL CANTINEI	2.22 mp
94028	ICHOA CUBICATA	72.24 mp
94029	BR.CU	13.48 mp
94030	BR.CU	12.14 mp
94031	BR.CU	13.48 mp
94032	BR.CU	13.48 mp
94033	BR.CU	9.40 mp
94034	BR.CU	9.40 mp
94035	BR.CU	19.71 mp
94036	O.S.	2.28 mp
94037	O.S.	1.82 mp
94038	DRP	1.92 mp
94039	H.C.A.	48.23 mp
94040	CALA SCARII	13.28 mp
94041	CALA METEOROLOGICALA	14.77 mp
94042	LPT 1	5.30 mp
94043	H.C.A.	2.88 mp
94044	LPT 2	5.30 mp
94045	LPT 3	5.30 mp
94046	LPT 4	5.30 mp
TOTAL: 47		614.68 mp

NR.	DESIGNAR	SUPRATA
94047	DRP	242.00 mp
94048	CIRCUIA	2868.40 mp
94049	PROIECT	2092.40 mp
94050	ETAJ 1	2562.20 mp
94051	ETAJ 2	2562.20 mp
94052	ETAJ 3	2562.20 mp
94053	ETAJ 4	2562.20 mp
94054	ETAJ 5	2562.20 mp
94055	ETAJ 6	2562.20 mp
94056	ETAJ 7	2562.20 mp
94057	ETAJ 8	2562.20 mp
94058	ETAJ 9	2562.20 mp
94059	ETAJ 10	2562.20 mp
94060	ETAJ 11	2562.20 mp
94061	ETAJ 12	2562.20 mp
94062	ETAJ 13	2562.20 mp
94063	ETAJ 14	2562.20 mp
94064	ETAJ 15	2562.20 mp
94065	ETAJ 16	2562.20 mp
94066	ETAJ 17	2562.20 mp
94067	ETAJ 18	2562.20 mp
94068	ETAJ 19	2562.20 mp
94069	ETAJ 20	2562.20 mp
94070	ETAJ 21	2562.20 mp
94071	ETAJ 22	2562.20 mp
94072	ETAJ 23	2562.20 mp
94073	ETAJ 24	2562.20 mp
94074	ETAJ 25	2562.20 mp
94075	ETAJ 26	2562.20 mp
94076	ETAJ 27	2562.20 mp
94077	ETAJ 28	2562.20 mp
94078	ETAJ 29	2562.20 mp
94079	ETAJ 30	2562.20 mp
94080	ETAJ 31	2562.20 mp
94081	ETAJ 32	2562.20 mp
94082	ETAJ 33	2562.20 mp
94083	ETAJ 34	2562.20 mp
94084	ETAJ 35	2562.20 mp
94085	ETAJ 36	2562.20 mp
94086	ETAJ 37	2562.20 mp
94087	ETAJ 38	2562.20 mp
94088	ETAJ 39	2562.20 mp
94089	ETAJ 40	2562.20 mp
94090	ETAJ 41	2562.20 mp
94091	ETAJ 42	2562.20 mp
94092	ETAJ 43	2562.20 mp
94093	ETAJ 44	2562.20 mp
94094	ETAJ 45	2562.20 mp
94095	ETAJ 46	2562.20 mp
94096	ETAJ 47	2562.20 mp
94097	ETAJ 48	2562.20 mp
94098	ETAJ 49	2562.20 mp
94099	ETAJ 50	2562.20 mp
94100	ETAJ 51	2562.20 mp
94101	ETAJ 52	2562.20 mp
94102	ETAJ 53	2562.20 mp
94103	ETAJ 54	2562.20 mp
94104	ETAJ 55	2562.20 mp
94105	ETAJ 56	2562.20 mp
94106	ETAJ 57	2562.20 mp
94107	ETAJ 58	2562.20 mp
94108	ETAJ 59	2562.20 mp
94109	ETAJ 60	2562.20 mp
94110	ETAJ 61	2562.20 mp
94111	ETAJ 62	2562.20 mp
94112	ETAJ 63	2562.20 mp
94113	ETAJ 64	2562.20 mp
94114	ETAJ 65	2562.20 mp
94115	ETAJ 66	2562.20 mp
94116	ETAJ 67	2562.20 mp
94117	ETAJ 68	2562.20 mp
94118	ETAJ 69	2562.20 mp
94119	ETAJ 70	2562.20 mp
94120	ETAJ 71	2562.20 mp
94121	ETAJ 72	2562.20 mp
94122	ETAJ 73	2562.20 mp
94123	ETAJ 74	2562.20 mp
94124	ETAJ 75	2562.20 mp
94125	ETAJ 76	2562.20 mp
94126	ETAJ 77	2562.20 mp
94127	ETAJ 78	2562.20 mp
94128	ETAJ 79	2562.20 mp
94129	ETAJ 80	2562.20 mp
94130	ETAJ 81	2562.20 mp
94131	ETAJ 82	2562.20 mp
94132	ETAJ 83	2562.20 mp
94133	ETAJ 84	2562.20 mp
94134	ETAJ 85	2562.20 mp
94135	ETAJ 86	2562.20 mp
94136	ETAJ 87	2562.20 mp
94137	ETAJ 88	2562.20 mp
94138	ETAJ 89	2562.20 mp
94139	ETAJ 90	2562.20 mp
94140	ETAJ 91	2562.20 mp
94141	ETAJ 92	2562.20 mp
94142	ETAJ 93	2562.20 mp
94143	ETAJ 94	2562.20 mp
94144	ETAJ 95	2562.20 mp
94145	ETAJ 96	2562.20 mp
94146	ETAJ 97	2562.20 mp
94147	ETAJ 98	2562.20 mp
94148	ETAJ 99	2562.20 mp
94149	ETAJ 100	2562.20 mp
94150	ETAJ 101	2562.20 mp
94151	ETAJ 102	2562.20 mp
94152	ETAJ 103	2562.20 mp
94153	ETAJ 104	2562.20 mp
94154	ETAJ 105	2562.20 mp
94155	ETAJ 106	2562.20 mp
94156	ETAJ 107	2562.20 mp
94157	ETAJ 108	2562.20 mp
94158	ETAJ 109	2562.20 mp
94159	ETAJ 110	2562.20 mp
94160	ETAJ 111	2562.20 mp
94161	ETAJ 112	2562.20 mp
94162	ETAJ 113	2562.20 mp
94163	ETAJ 114	2562.20 mp
94164	ETAJ 115	2562.20 mp
94165	ETAJ 116	2562.20 mp
94166	ETAJ 117	2562.20 mp
94167	ETAJ 118	2562.20 mp
94168	ETAJ 119	2562.20 mp
94169	ETAJ 120	2562.20 mp
94170	ETAJ 121	2562.20 mp
94171	ETAJ 122	2562.20 mp
94172	ETAJ 123	2562.20 mp
94173	ETAJ 124	2562.20 mp
94174	ETAJ 125	2562.20 mp
94175	ETAJ 126	2562.20 mp
94176	ETAJ 127	2562.20 mp
94177	ETAJ 128	2562.20 mp
94178	ETAJ 129	2562.20 mp
94179	ETAJ 130	2562.20 mp
94180	ETAJ 131	2562.20 mp
94181	ETAJ 132	2562.20 mp
94182	ETAJ 133	2562.20 mp
94183	ETAJ 134	2562.20 mp
94184	ETAJ 135	2562.20 mp
94185	ETAJ 136	2562.20 mp
94186	ETAJ 137	2562.20 mp
94187	ETAJ 138	2562.20 mp
94188	ETAJ 139	2562.20 mp
94189	ETAJ 140	2562.20 mp
94190	ETAJ 141	2562.20 mp
94191	ETAJ 142	2562.20 mp
94192	ETAJ 143	2562.20 mp
94193	ETAJ 144	2562.20 mp
94194	ETAJ 145	2562.20 mp
94195	ETAJ 146	2562.20 mp
94196	ETAJ 147	2562.20 mp
94197	ETAJ 148	2562.20 mp
94198	ETAJ 149	2562.20 mp
94199	ETAJ 150	2562.20 mp
94200	ETAJ 151	2562.20 mp
94201	ETAJ 152	2562.20 mp
94202	ETAJ 153	2562.20 mp
94203	ETAJ 154	2562.20 mp
94204	ETAJ 155	2562.20 mp
94205	ETAJ 156	2562.20 mp
94206	ETAJ 157	2562.20 mp
94207	ETAJ 158	2562.20 mp
94208	ETAJ 159	2562.20 mp
94209	ETAJ 160	2562.20 mp
94210	ETAJ 161	2562.20 mp
94211	ETAJ 162	2562.20 mp
94212	ETAJ 163	2562.20 mp
94213	ETAJ 164	2562.20 mp
94214	ETAJ 165	2562.20 mp
94215	ETAJ 166	2562.20 mp
94216	ETAJ 167	2562.20 mp
94217	ETAJ 168	2562.20 mp
94218	ETAJ 169	2562.20 mp
94219	ETAJ 170	2562.20 mp
94220	ETAJ 171	2562.20 mp
94221	ETAJ 172	2562.20 mp
94222	ETAJ 173	2562.20 mp
94223	ETAJ 174	2562.20 mp
94224	ETAJ 175	2562.20 mp
94225	ETAJ 176	2562.20 mp
94226	ETAJ 177	2562.20 mp
94227	ETAJ 178	2562.20 mp
94228	ETAJ 179	2562.20 mp
94229	ETAJ 180	2562.20 mp
94230	ETAJ 181	2562.20 mp
94231	ETAJ 182	2562.20 mp
94232	ETAJ 183	2562.20 mp
94233	ETAJ 184	2562.20 mp
94234	ETAJ 185	2562.20 mp
94235	ETAJ 186	2562.20 mp
94236	ETAJ 187	2562.20 mp
94237	ETAJ 188	2562.20 mp
94238	ETAJ 189	2562.20 mp
94239	ETAJ 190	2562.20 mp
94240	ETAJ 191	2562.20 mp
94241	ETAJ 192	2562.20 mp
94242	ETAJ 193	2562.20 mp
94243	ETAJ 194	2562.20 mp
94244	ETAJ 195	2562.20 mp
94245	ETAJ 196	2562.20 mp
94246	ETAJ 197	2562.20 mp
94247	ETAJ 198	2562.20 mp
94248	ETAJ 199	2562.20 mp
94249	ETAJ 200	2562.20 mp
94250	ETAJ 201	2562.20 mp
94251	ETAJ 202	2562.20 mp
94252	ETAJ 203	2562.20 mp
94253	ETAJ 204	2562.20 mp
94254	ETAJ 205	2562.20 mp
94255	ETAJ 206	2562.20 mp
94256	ETAJ 207	2562.20 mp
94257	ETAJ 208	2562.20 mp
94258	ETAJ 209	2562.20 mp
94259	ETAJ 210	2562.20 mp
94260	ETAJ 211	2562.20 mp
94261	ETAJ 212	2562.20 mp
94262	ETAJ 213	2562.20 mp
94263	ETAJ 214	2562.20 mp
94264	ETAJ 215	2562.20 mp
94265	ETAJ 216	2562.20 mp
94266	ETAJ 217	2562.20 mp
94267	ETAJ 218	2562.20 mp
94268	ETAJ 219	2562.20 mp
94269	ETAJ 220	2562.20 mp
94270	ETAJ 221	2562.20 mp
94271	ETAJ 222	2562.20 mp
94272	ETAJ 223	2562.20 mp
94273	ETAJ 224	2562.20 mp
94274	ETAJ 225	2562.20 mp
94275	ETAJ 226	2562.20 mp
94276	ETAJ 227	2562.20 mp
94277	ETAJ 228	2562.20 mp
94278	ETAJ 229	2562.20 mp
94279	ETAJ 230	2562.20 mp
94280	ETAJ 231	2562.20 mp
94281	ETAJ 232	2562.20 mp
94282	ETAJ 233	2562.20 mp
94283	ETAJ 234	2562.20 mp
94284	ETAJ 235	2562.20 mp
94285	ETAJ 236	2562.20 mp
94286	ETAJ 237	2562.20 mp
94287	ETAJ 238	2562.20 mp
94288	ETAJ 239	2562.20 mp
94289	ETAJ 240	2562.20 mp
94290	ETAJ 241	2562.20 mp
94291	ETAJ 242	2562.20 mp
94292	ETAJ 243	2562.20 mp
94293	ETAJ 244	2562.20 mp
94294	ETAJ 245	2562.20 mp
94295	ETAJ 246	2562.20 mp
94296	ETAJ 247	2562.20 mp
94297	ETAJ 248	2562.20 mp
94298	ETAJ 249	2562.20 mp
94299	ETAJ 250	2562.20 mp
94300	ETAJ 251	2562.20 mp
94301	ETAJ 252	2562.20 mp
94302	ETAJ 253	2562.20 mp
94303	ETAJ 254	2562.20 mp
94304	ETAJ 255	2562.20 mp
94305	ETAJ 256	2562.20 mp
94306	ETAJ 257	2562.20 mp
94307	ETAJ 258	2562.20 mp
94308	ETAJ 259	2562.20 mp
94309	ETAJ 260	2562.20 mp
94310	ETAJ 261	2562.20 mp
94311	ETAJ 262	2562.20 mp
94312	ETAJ 263	2562.20 mp
94313	ETAJ 264	2562.20 mp
94314	ETAJ 265	2562.20 mp
94315	ETAJ 266	2562.20 mp
94316	ETAJ 267	2562.20 mp
94317	ETAJ 268	2562.20 mp
94318	ETAJ 269	2562.20 mp
94319	ETAJ 270	2562.20 mp
94320		

A108-SECTIUNE LONGITUDINALA_A3+(297x1150)



A109-FATADA PRINCIPALA_A2+(1100x420)



A110-FATADA LATERALA STANGA_A2+(700x420)



FATADA LATERALA STANGA
Sc. 1:100

PROIECTANT GENERAL: S.C. STEERFORTH CONSULT S.R.L.		BENEFICIAR SECTORIAL SAJ MANCIULESI SUCEVI	
STEEFORTH CONSULT Adresa Str. Flamanii, nr. 54, Sector 1, Bucuresti, Romania Tel: +40 216 544 722, email: office@steerforthconsult.ro		AMPLASAMENT: Bucuresti, Tronsoni Nr. 101 (E, Sector 1, Bucuresti)	
Sef proiect: Arh. Elena Claudia COBARI		DENUMIRE PROIECT: CONSTRUCTIE SPITAL SECTOR 1	
Proiectat: Arh. Alexandru Adrian POPA		Plan: S.F.	
Desenat: Arh. Alexandru Adrian POPA		Scara: 1:100	
Date: 2021		PLANSA: FATADA LATERALA STANGA	
Calea instructiei copierii, multiplicarii si reproducereii documentelor fara aprobarea scrisa a S.C. STEERFORTH CONSULT S.R.L.		Scenariul 1	
		Plan: ARH	
		Plan: A110	

A111-PERSPECTIVA ZONA DE ACCES_A3+(297x520)



PROIECTANT GENERAL: S.C. STEERFORTH CONSULT S.R.L.			BENEFICIAR SECTORUL 6 AL MUNICIPIULUI BUCURESTI AMPLASAMENT: Bulevardul Timisoara Nr. 101 E, Sector 6, Bucuresti		
STEERFORTH CONSULT Adresa: Str. Franceza, nr. 54, Sector 1, Bucuresti, Romania Fax: +40 245 544 722, e-mail: office@steerforthconsult.ro			DENUMIRE PROIECT: CONSTRUCTIE SPITAL SECTOR 6		Proiect nr. 0214H-STHC206
Def. proiect: Arn. Elena Claudia OGAMAN			PLANSA: PERSPECTIVA ZONA DE ACCES		Faza: S.F.
Proiectat: Arn. Alexandru Adrian POCA			SCENARIUL 1		ARH
Desenat: Arn. Alexandru Adrian POCA					Planse: A111

Este interzisă copierea, multiplicarea și imprimarea documentelor fără aprobarea scrisă a S.C. STEERFORTH CONSULT S.R.L.

A112-PERSPECTIVA FATADA PRINCIPALA_A3+(297x552)



PROIECTANT GENERAL: S.C. STEERFORTH CONSULT S.R.L.		BENEFICIAR: SECTORUL 6 AL MUNICIPIULUI BUCURESTI AMPLASAMENT: Bulevardul Timokoa Nr. 101 E, Sector 6, Bucuresti	
STEERFORTH CONSULT Adresa: Str. Franceza, nr. 54, Sector 1, Bucuresti, Romania Fax: +401 241 844 722, e-mail: office@steerforthconsult.ro		DENUMIRE PROIECT: CONSTRUCTIE SPITAL SECTOR 6	Proiect nr. 001AH_STH008 Fax: S.F.
Sef proiect Arh. Elena Claudia DOMAN	[Signature]	Scara 1:1	PLANSĂ: PERSPECTIVA FATADA PRINCIPALA SCENARIUL 1 Planșă: A112
Proiectat Arh. Alexandru Adrian POPA	[Signature]	Data: 2021	
Desenat Arh. Alexandru Adrian POPA	[Signature]	2021	
Este interzisă copierea, multiplicarea și reproducerea documentației fără aprobarea scrisă a S.C. STEERFORTH CONSULT S.R.L.			

A113-PERSPECTIVA 2 FATADA PRINCIPALA_A3+(520x297)



PROIECTANT GENERAL: S.C. STEERFORTH CONSULT S.R.L.  STEERFORTH CONSULT <small>Adresa: Str. Franceza, nr. 54, Sector 1, Bucuresti, Romania Fax: +40 245 544 722, e-mail: office@steerforthconsult.ro</small>		BENEFICIAR SECTORUL 6 AL MUNICIPIULUI BUCURESTI AMPLASAMENT: Bulevardul Timokului Nr. 101 E, Sector 6, Bucuresti DENUMIRE PROIECT: CONSTRUCTIE SPITAL SECTOR 6		Proiect nr. 001AH_STHCS06 Fază: S.F.
Șef proiect: Am. Elena Claudia COMAN 	Proiectat: Am. Alexandru Adrian POPA 	Deserlat: Am. Alexandru Adrian POPA 	Scara: 1:1 Data: 2021	PLANSA: PERSPECTIVA 2 FATADA PRINCIPALA SCENARIUL 1 Planșă: A113
<small>Este interzisă copierea, multiplicarea și imprimarea documentației fără aprobarea scrisă a S.C. STEERFORTH CONSULT S.R.L.</small>				

Deviz

DEVIZ GENERAL
al obiectivului de investiții:

"CONSTRUIRE SPITAL, bd. Timisoara nr. 101E, sector 6, Bucuresti" - SCENARIU 1

Nr. crt.	Denumirea capitolelor și subcapitolelor de cheltuieli	Valoare	TVA	Valoare
		(fără TVA)	- RON -	(cu TVA)
1	2	lei	lei	lei
3	4	5		
1	CAPITOLUL 1: Cheltuieli pentru obținerea și amenajarea terenului			
1.1	Obținerea terenului	-	-	-
1.2	Amenajarea terenului	288,693.86	54,851.83	343,545.70
1.3	Amenajări pentru protecția mediului și aducerea terenului la starea inițială	1,788,378.10	339,791.84	2,128,169.94
1.4	Cheltuieli pentru relocarea/protecția utilităților	3,924,278.47	745,612.91	4,669,891.38
Total capitol 1		6,001,350.43	1,140,256.58	7,141,607.01
2	CAPITOLUL 2: Cheltuieli pentru asigurarea utilităților necesare obiectivului de investiții			
		5,906,761.08	1,122,284.60	7,029,045.68
Total capitol 2		5,906,761.08	1,122,284.60	7,029,045.68
3	CAPITOLUL 3: Cheltuieli pentru proiectare și asistență tehnică			
3.1	Studii	130,000.00	24,700.00	154,700.00
3.1.1	Studii de teren	130,000.00	24,700.00	154,700.00
3.1.2	Raport privind impactul asupra mediului	-	-	-
3.1.3	Alte studii specifice	-	-	-
3.2	Documentații-suport și cheltuieli pentru obținerea de avize, acorduri și autorizații (Plan urbanistic de detaliu)	85,000.00	16,150.00	101,150.00
3.3	Expertizare tehnică	51,300.00	9,747.00	61,047.00
3.4	Certificarea performanței energetice și auditul energetic al clădirilor	44,100.00	8,379.00	52,479.00
3.5	Proiectare	6,926,830.45	1,316,097.79	8,242,928.24
3.5.1	Temă de proiectare	-	-	-
3.5.2	Studii de fezabilitate	-	-	-
3.5.3	Studii de fezabilitate și deviz general	130,000.00	24,700.00	154,700.00
3.5.4	Documentațiile tehnice necesare în vederea obținerii avizelor/acordurilor/autorizațiilor	339,841.52	64,569.89	404,411.41
3.5.5	Verificarea tehnică de calitate a proiectului tehnic și a detaliilor de execuție	1,019,524.57	193,709.67	1,213,234.24
3.5.6	Proiect tehnic și detalii de execuție	5,437,464.36	1,033,118.23	6,470,582.59
3.6	Organizarea procedurilor de achiziție	25,000.00	4,902.00	30,702.00
3.7	Consultanță	667,800.00	126,882.00	794,682.00
3.7.1	Managementul de proiect pentru obiectivul de investiții	667,800.00	126,882.00	794,682.00
3.7.2	Auditul financiar	-	-	-
3.8	Asistență tehnică	3,660,392.66	695,474.61	4,355,867.26
3.8.1	Asistență tehnică din partea proiectantului	1,351,449.17	256,775.34	1,608,224.52
3.8.1.1	pe perioada de execuție a lucrărilor	1,081,159.34	205,420.27	1,286,579.61
3.8.1.2	pentru participarea proiectantului la fazele incluse în programul de control al lucrărilor de execuție, avizat de către Inspectoratul de Stat în Construcții	270,289.83	51,355.07	321,644.90
3.8.2	Dirigența de șantier	2,308,943.48	438,699.26	2,747,642.75
Total capitol 3		11,591,223.11	2,202,332.39	13,793,555.50
4	CAPITOLUL 4: Cheltuieli pentru investiția de bază			
4.1	Construcții și instalații	116,234,779.32	22,084,608.07	138,319,387.39
4.1.1	Ansamblu Spital	116,234,779.32	22,084,608.07	138,319,387.39
4.2	Montaj utilaje, echipamente tehnologice și funcționale	3,884,952.89	738,141.05	4,623,093.93
4.3	Utilaje, echipamente tehnologice și funcționale care necesită montaj	34,964,575.97	6,643,269.43	41,607,845.40
4.4	Utilaje, echipamente tehnologice și funcționale care nu necesită montaj și echipamente de transport	142,580.00	27,090.20	169,670.20
4.5	Dotări	71,642,508.39	13,612,076.59	85,254,584.99
4.6	Active necorporale	4,024,951.85	764,740.85	4,789,692.70
Total capitol 4		230,894,348.41	43,869,926.20	274,764,274.61
5	CAPITOLUL 5: Alte cheltuieli			
5.1	Organizare de șantier	3,463,415.23	658,048.89	4,121,464.12
5.1.1	Lucrări de construcții și instalații aferente organizării de șantier	3,117,073.70	592,244.00	3,709,317.71
5.1.2	Cheltuieli conexe organizării șantierului	346,341.52	65,804.89	412,146.41
5.2	Comisioane, cote, taxe, costul creditului	1,528,894.09	-	1,528,894.09
5.2.1	Comisioanele și dobânziile aferente creditului băncii finanțatoare	-	-	-
5.2.2	Cota aferentă ISC pentru controlul calității lucrărilor de construcții (0,5% x C+M)	675,724.59	-	675,724.59
5.2.3	Cota aferentă ISC pentru controlul stării în amenajarea teritoriului, urbanism și pentru autorizarea lucrărilor de construcții (0,1% x C+M)	135,144.92	-	135,144.92
5.2.4	Cota aferentă Casei Sociale a Constructorilor - CSC (0,5% x C+M)	675,724.59	-	675,724.59
5.2.5	Taxe pentru acorduri, avize conforme și autorizația de construire/ desființare	42,300.00	-	42,300.00
5.3	Cheltuieli diverse și neprevăzute (10%)	25,338,968.30	4,814,403.98	30,153,372.28
5.4	Cheltuieli pentru informare și publicitate	142,350.00	27,046.50	169,396.50

Total capitol 5		30,473,627.62	5,499,499.37	35,973,126.99
6	CAPITOLUL 6 Cheltuieli pentru probe tehnologice și teste			
6.1	Preștergirea personalului de exploatare	230,894.35	43,869.93	274,764.27
6.2	Probe tehnologice și teste	346,341.52	65,804.89	412,146.41
Total capitol 6		577,235.87	109,674.82	686,910.69
TOTAL GENERAL		285,444,546.52	53,943,973.96	339,388,520.49
din care: C + M (1.2 + 1.3 + 1.4 + 2 + 4.1 + 4.2 + 5.1.1)		135,144,917.42	25,677,534.31	160,822,451.73

Data: 05.07.2021

Beneficiar,
PRIMARIA SECTOR 6, BUCURESTI

Intocmit,
S.C. STEERFORTH CONSULT S.R.L.



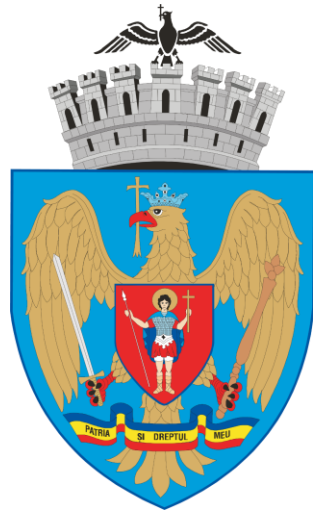
Surse de finantare

1. Constructie spital – Compania Națională de Investiții (CNI)
2. Dotare, utilare spital - finanțare HORIZON – Programul-cadru pentru Cercetare și Inovare al Uniunii Europene

Concluzii

Avem nevoie de spitale noi, dotate cu echipamente de ultimă generație, care să ofere un act medical la cele mai înalte standarde europene.

Va multumim!



PRIMĂRIA
SECTORULUI 6

Primar Ciprian Ciucu