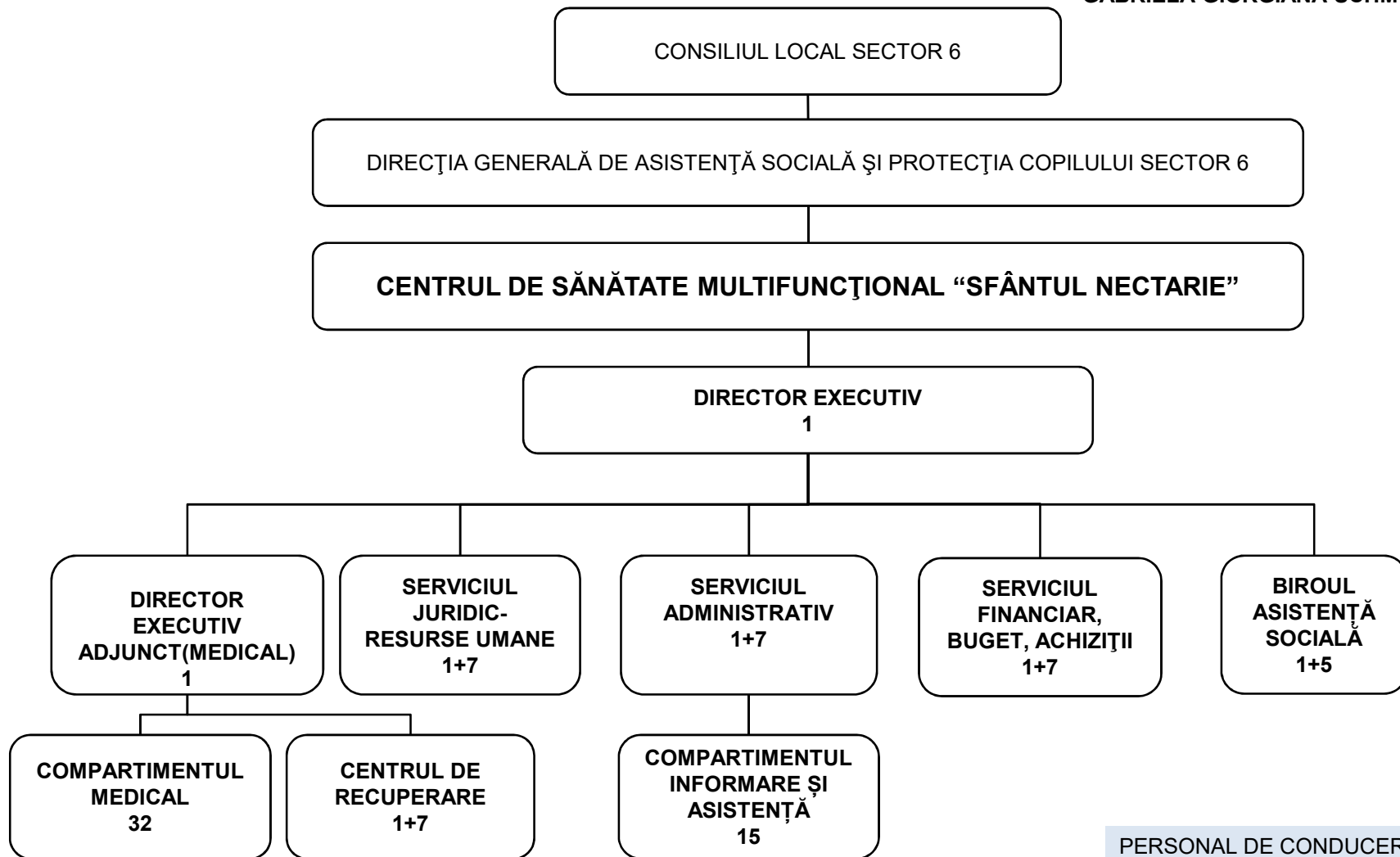


**ORGANIGRAMA CENTRULUI DE SĂNĂTATE MULTIFUNCȚIONAL  
"SFÂNTUL NECTARIE"**

ANEXA NR. ....la H.C.L.S.6 nr..... / .....

DIRECTOR GENERAL

**GABRIELA GIORGIANA SCHMUTZER**



PREȘEDINTE DE ȘEDINȚĂ,  
.....

PERSONAL DE CONDUCERE	7
PERSONAL DE EXECUȚIE	80
<b>TOTAL PERSONAL CENTRU</b>	<b>87</b>