

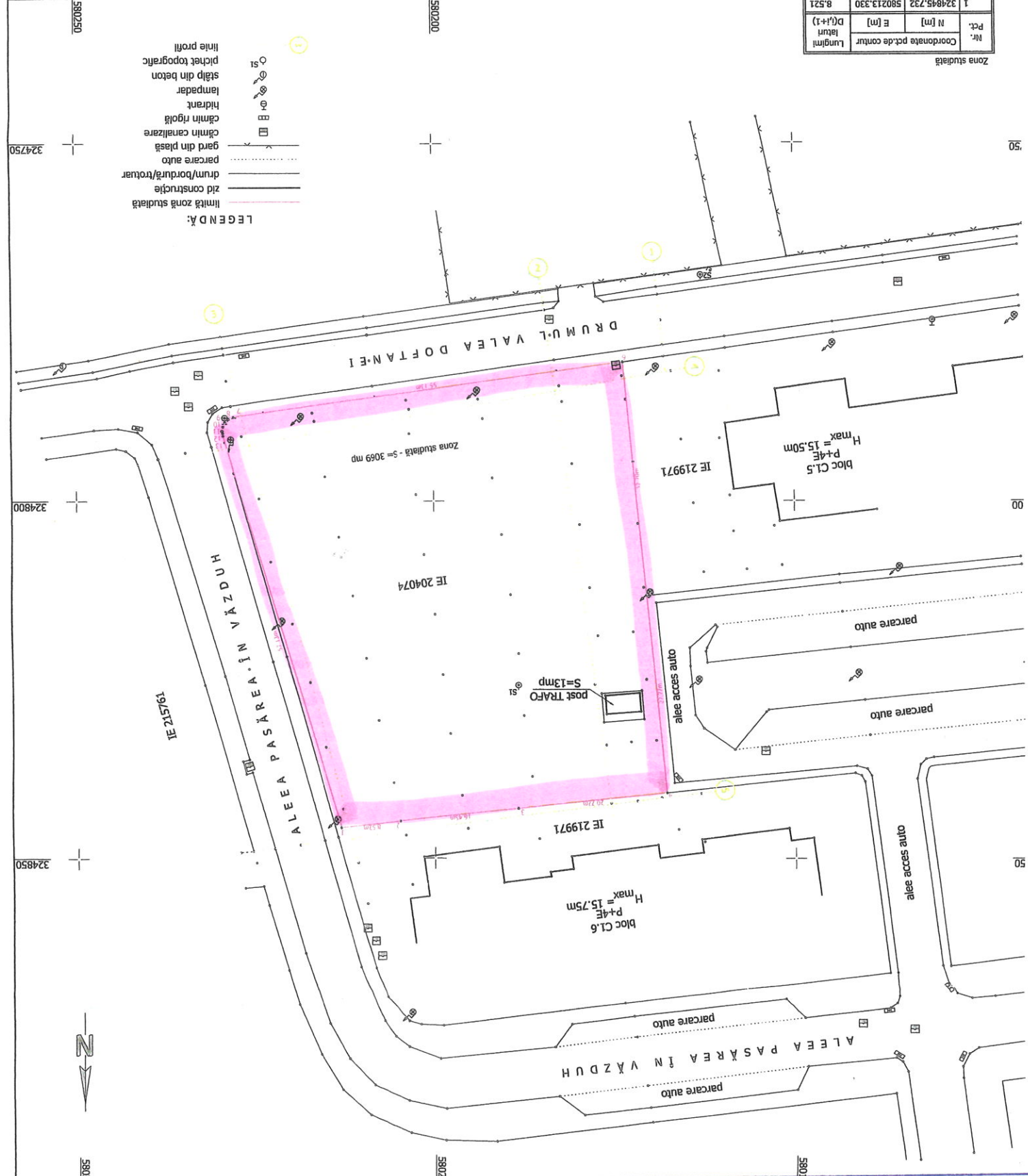
580150

Nr.	Pct.	Coordonate p.ct.de contur		Lungimi latim D(1+1)
		N [m]	E [m]	
1		324845.732	580213.330	8.521
2		324844.843	580204.856	16.454
3		324843.126	580188.492	20.771
4		324840.958	580167.834	27.766
5		324813.320	580170.494	32.696
6		324780.774	580173.626	55.129
7		324788.346	580228.233	0.783
8		324788.624	580228.956	0.677
9		324789.090	580229.456	0.651
10		324789.689	580229.712	0.615
11		324790.300	580229.784	0.306
12		324790.603	580229.743	0.400
13		324791.000	580229.692	57.125

S=3069 mp P=221.895m

BENEFICIAR: SECTORUL 6 AL MUN. BUCUREȘTI		PROIECT: RIDICARE TOPOGRAFICĂ PLANIMETRICĂ ȘI ALTIMETRICĂ	
AMPLASAMENT: Bulevardul Timișoara nr. 89, Aleea Pasărea în Văzduh nr.1, sector 6, mun. București, I.E. 204074, I.E. 219971		EXECUTANT: Ing. Matei Ștefan-Paul	
PLANSA 4		PLAN DE SITUAȚIE	
Scara 1:500		Sistem de coordonate altimetrice: Național Stereografic 1970	
Sistem de coordonate planimetrice: Marea Neagră 1975		Data: Iunie 2018	

- LEGENDA:
- limită zonă studiată
  - zid construcție
  - drum/bordură/rotuar
  - parcare auto
  - gard din plasa
  - cămin canalizare
  - câmin rigid
  - hidrant
  - lampadar
  - stâlp din beton
  - pichet topografic
  - linie profil



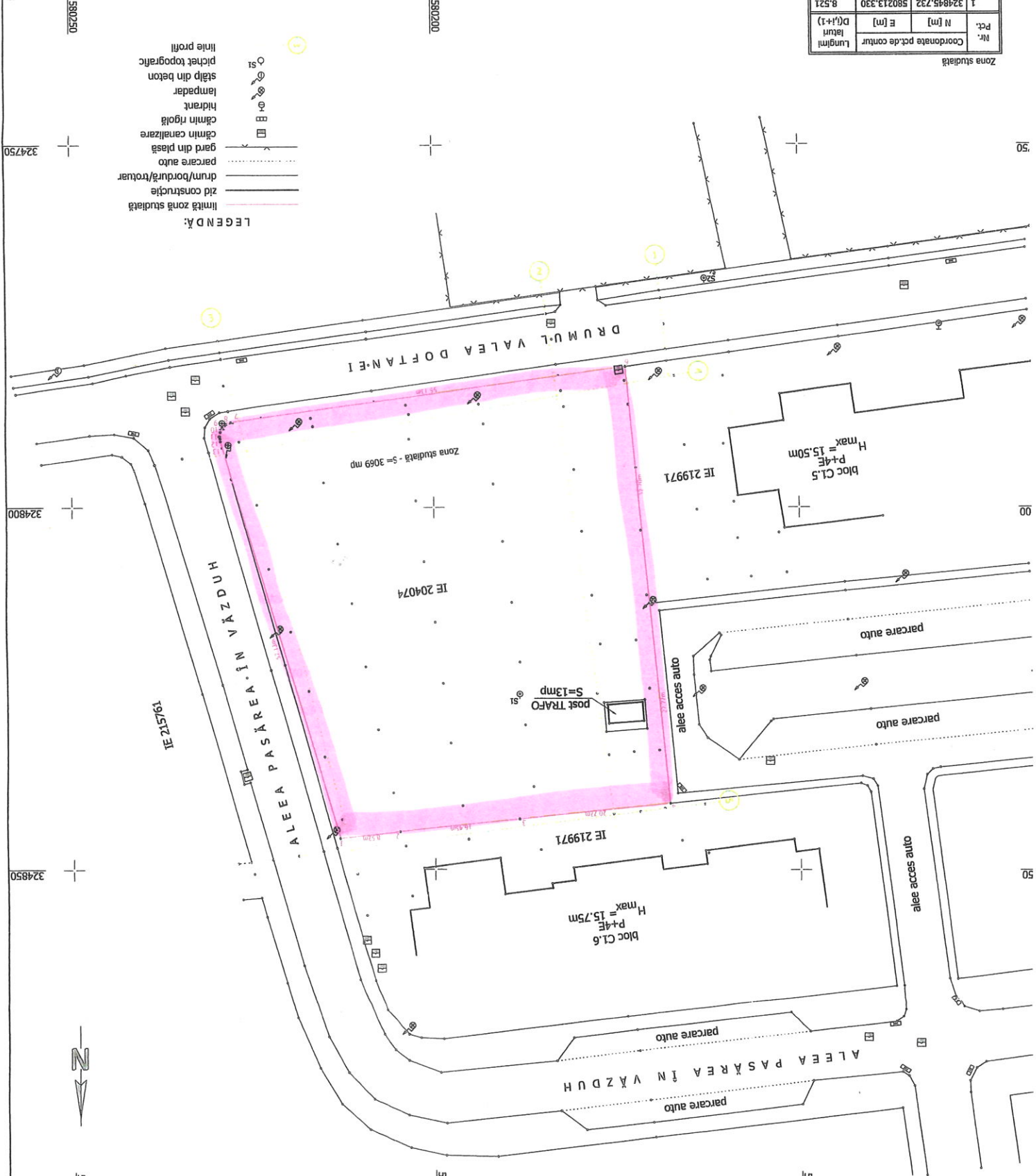
Anexa la H.C.L. S.6 que /2018

Nr.	Pct.	Coordonate pct.de contur	Lungimi	
		N [m]	E [m]	
1		324845,732	580213,330	8,521
2		324844,843	580204,856	16,454
3		324843,126	580188,492	20,771
4		324840,958	580167,834	27,766
5		324813,320	580170,494	32,696
6		324780,774	580173,626	55,129
7		324788,346	580228,233	0,783
8		324788,624	580228,956	0,677
9		324789,090	580229,712	0,651
10		324789,689	580229,784	0,615
11		324790,300	580229,743	0,306
12		324790,603	580229,692	0,400
13		324791,000	580229,692	57,125

S=3069 mp P=221,895m

580150

BENEFICIAR:		SECTORUL 6 AL MUN. BUCUREȘTI
PROIECT:		RIDICARE TOPOGRAFICĂ PLANIMETRICĂ ȘI ALTIMETRICĂ
AMPLASAMENT:		Bulevardul Timișoara nr. 89, Aleea Pasărea în Văzduh nr.1, sector 6, mun. București, I.E. 204074, I.E. 219971
EXECUTANT:		Ing. Matei Ștefan-Paul
PLANȘA 4		PLAN DE SITUAȚIE
Scara 1:500		
Sistem de coordonate planimetric:		Nățional Stereografic 1970
Sistem de coordonate altimetrice:		Marea Neagră 1975
Data: Iunie 2018		



- LEGENDA:
- limită zonă studată
  - zid construcție
  - drum/bordură/votuar
  - parcare auto
  - gard din plasa
  - cămin canalizare
  - cîmîn rigolă
  - hidrant
  - lampadar
  - stîlp din beton
  - pichet topografic
  - st

580250 580200 5802 5801

324750 324800 324850 324900

12/2018 Anexa la H.C.L. S.6 art.