

DIRECTOR GENERAL

COMISIA DE EVALUARE PERSOANE ADULTE CU
HANDICAP

CONSILIUL LOCAL SECTOR 6

COMISIA PENTRU PROTECTIA
COPILULUI

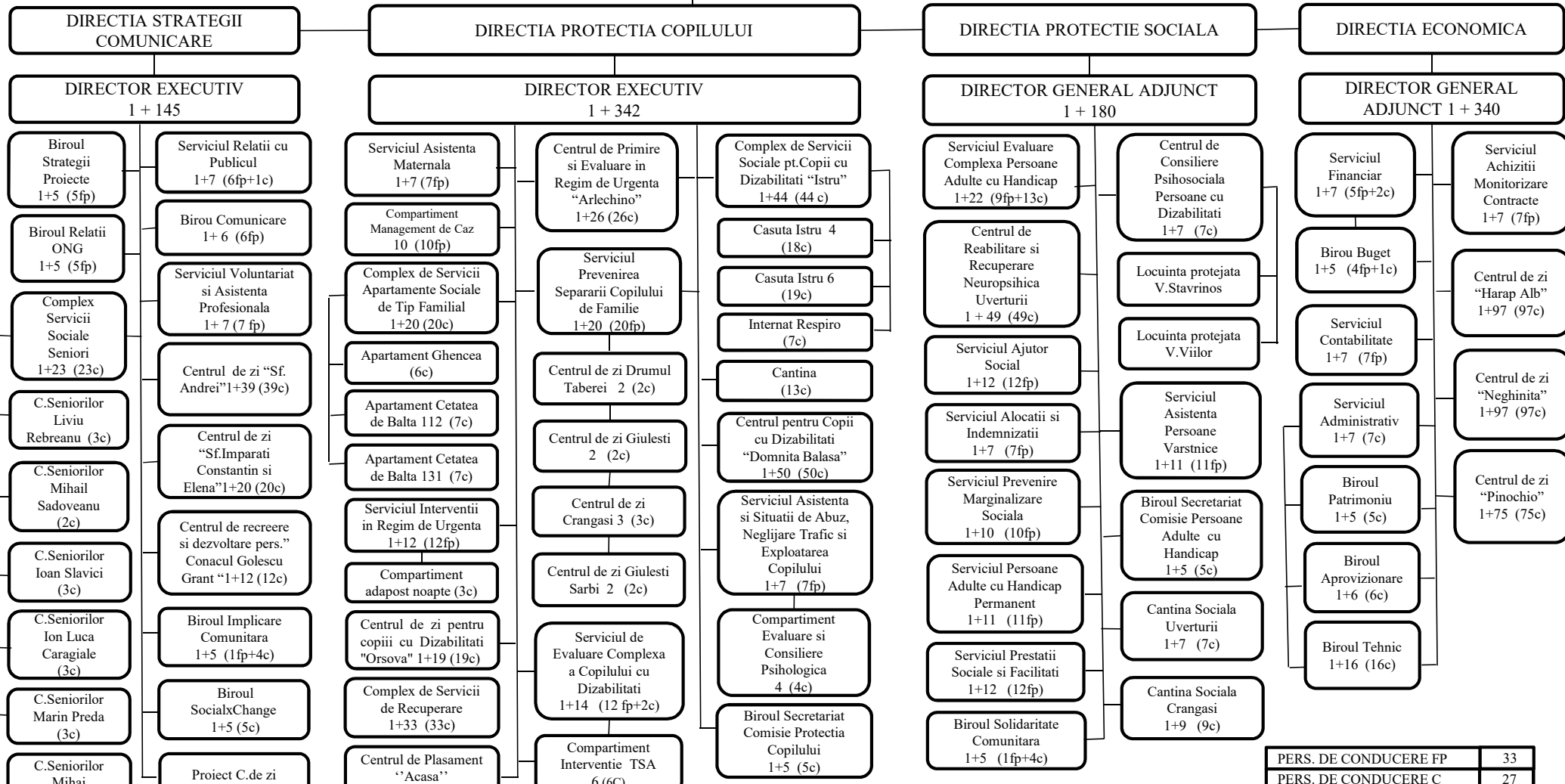
COLEGIUL DIRECTOR –
Secretarul Sectorului 6

DIRECTIA GENERALA DE ASISTENTA SOCIALA SI PROTECTIA COPILULUI
DIRECTOR GENERAL
1 + 1135 (358 personal de specialitate + 778 personal centre)

Centrul de sanatate
multifunctional
"Sf.Nectarie" *

* Unitate sanitara cu personalitate
juridica aflata in subordinea DGASPC S6

- Serviciul Resurse Umane
1+11
(10fp+1c)
- Biroul Asistenti Personali si Maternali
1+6 (6fp)
- Serviciul de Prevenire si Protectia Muncii
1+7 (7fp)
- Serviciul Juridic si Contencios
1+7 (7fp)
- Biroul Adoptii si Postadoptii
1+ 7 (7fp)
- Centrul pentru Persoane Varstnice "Sf. Mucenic Fanurie"
1+20 (20c)
- Centrul pentru Persoane Varstnice "Floare Rosie"
1+53 (53c)
- Biroul Control Intern si Managementul Calitatii
1+5 (5fp)



AS.SI MEDIERE COMUNITARA	4
ASIST.PERSONALI. SI MATERN.	600
ASIST.PERS. PROFESIONISTI	10

PERS. DE CONDUCERE FP	33
PERS. DE CONDUCERE C	27
PERS. DE EXECUTIE FP	237
PERS DE EXECUTIE C	839
TOTAL	1136